

**EWA DOLEŻYŃSKA-SEWERNIAK**  
KONSERWACJA ZABYTKÓW

**TEL. 0 506 177 494**  
UL. NIESIOŁOWSKIEGO 18B/33 87-100 TORUŃ

DOKUMENTACJA BADAŃ NAWARSTWIENÍ  
MALARSKICH STOLARKI OKIENNEJ  
ZABYTKOWEGO BUDYNKU  
PRZY ULICY KRÓLEWIECKIEJ 60A  
W MRĄGOWIE

**TORUŃ 2009**

## SPIS TREŚCI

I. IDENTYFIKACJA OBIEKTU.....	3
II. DANE DOTYCZĄCE OPRACOWANIA.....	3
III. RYS HISTORYCZNY.....	3
IV. OPIS OBIEKTU.....	3
V. STAN ZACHOWANIA I PRZYCZYNY ZNISZCZEŃ.....	5
VI. METODYKA BADAŃ.....	5
VIII. BADANIA KOLORYSTYKI OKIEN.....	6
Wnioski.....	37

## I. IDENTYFIKACJA OBIEKTU

**Rodzaj:** Stratygrafia nawarstwień malarskich stolarki okiennej zabytkowego budynku przy ul. Królewieckiej 60A w Mrągowie. Obiekt wpisany jest do rejestru zabytków pod numerem A-4513 decyzją z dnia 23 października 2008 roku.

**Datowanie:** 1912 rok.

## II. DANE DOTYCZĄCE OPRACOWANIA

**Zamawiający:** TBS „Karo”, ul. Kopernika 11, 11-700 Mrągowo.

**Wykonawca prac:** dr Ewa Doleżyńska-Sewerniak, Konserwacja Zabytków.

**Czas trwania:** lipiec 2009.

## III. RYS HISTORYCZNY

Obiekt wybudowany został w 1912 roku w stylu neorenesansu holenderskiego. Obecnie mieści się w nim Urząd Miasta, Urząd Gminy i Starostwo Powiatowe.

## IV. OPIS

**Konstrukcja:** okno skrzynkowe jednokrosnowe, zamknięte od góry łukiem pełnym; dwudzielne, dwupoziomowe, czterokwaterowe, czteroskrzydłowe; z krzyżem okiennym, o słupku i śłemeniu przenikających się w jednej płaszczyźnie, przez zastosowanie „kostki”; skrzydła okienne przylgowe; w podślemieniu rozwierane do wnętrza; w nadślemieniu: lewe – uchylne do wnętrza; prawe – rozwierane do wnętrza, zawieszone na słupku;

**Oszklenie:** światło skrzydeł okiennych wypełnione taflami szkła gładkiego

**Okucia:** okucia łączące – haki do obokni; zawiasy czopowe wpuszczane; narożniki okienne; okucia zamykające – zakrętki wpuszczane; zasuwница z zakrętką wpuszczaną (SW); zamykacz; okucia uchwyty – klameczki symetryczne i niesymetryczne; okucia zabezpieczające – odboje.

**Konstrukcja:** okno krosnowe, zamknięte od góry prosto; jednodzielne, jednapoziomowe, jednokwaterowe, jednoskrzydłowe; skrzydło okienne przylgowe; półstałe;

**Oszklenie:** światło skrzydeł okiennych podzielone dwiema pojedynczymi szczelinami poziomymi na trzy mniejsze pola wypełnione taflami szkła gładkiego

**Okucia:** okucia łączące – haki do obokni; narożniki okienne; okucia zamykające – zakrętki jednoskrzydłkowe; okucia uchwyty – gałeczki okienne.

**Konstrukcja:** okno skrzynkowe jednokrosnowe, zamknięte od góry prosto; dwudzielne, dwupoziomowe, czterokwaterowe, czteroskrzydłowe; z krzyżem okiennym, o słupku i śłemeniu przenikających się w jednej płaszczyźnie, przez zastosowanie „kostki”; skrzydła okienne przylgowe; w podślemieniu rozwierane do wnętrza; w nadślemieniu: lewe – uchylne do wnętrza; prawe – rozwierane do wnętrza;

**Oszklenie:** światło skrzydeł okiennych wypełnione taflami szkła gładkiego; skrzydła w podślemieniu podzielone dodatkowo na dwa mniejsze pola pojedynczymi szczelinami poziomymi;

**Okucia:** okucia łączące – haki do obokni; zawiasy czopowe wpuszczane; narożniki okienne; okucia zamykające – zakrętki wpuszczane (SZ i W); zasuwница z zakrętką wpuszczaną (SW); zamykacz, zakrętki dźwigniowe; okucia uchwyty – klameczki symetryczne; okucia zabezpieczające – odboje.

**Konstrukcja:** okno krosnowe, zamknięte od góry prosto; jednodzielne, jednapoziomowe, jednokwaterowe, jednoskrzydłowe; skrzydło okienne przylgowe; uchylne do wnętrza;

**Oszklenie:** światło skrzydeł okiennych podzielone szczelinami krzyżowymi na dziewięć mniejszych pól, wypełnionych niewielkimi taflami szkła gładkiego;

**Okucia:** okucia łączące – haki do obokni; narożniki okienne; okucia zamykające – zakrętki jednoskrzydłkowe; okucia uchwytowe – gałeczki okienne.

**Konstrukcja:** okno skrzynkowe jednokrosnowe, zamknięte od góry prosto; dwudzielne, dwupoziomowe, czterokwaterowe, czteroskrzydłowe; z krzyżem okiennym, o słupku i ślemieniu przenikających się w jednej płaszczyźnie, przez zastosowanie „kostki”; skrzydła okienne przylgowe; w podślemieniu rozwierane do wnętrza; w nadślemieniu: lewe – uchylne do wnętrza; prawe – rozwierane do wnętrza;

**Oszklenie:** światło skrzydeł okiennych wypełnione taflami szkła gładkiego;

**Okucia:** okucia łączące – haki do obokni; zawiasy czopowe wpuszczane; narożniki okienne; okucia zamykające – zakrętki wpuszczane (SZ i W); zasuwica z zakrętką wpuszczaną (SW); zamykacz; okucia uchwytowe – klameczki symetryczne i niesymetryczne; okucia zabezpieczające – odboje.

**Konstrukcja:** okno skrzynkowe jednokrosnowe, zamknięte od góry prosto; dwudzielne, dwupoziomowe, czterokwaterowe, czteroskrzydłowe; z krzyżem okiennym, o słupku i ślemieniu przenikających się w jednej płaszczyźnie, przez zastosowanie „kostki”; skrzydła okienne przylgowe; w podślemieniu rozwierane do wnętrza; w nadślemieniu: lewe – uchylne do wnętrza; prawe – rozwierane do wnętrza;

**Oszklenie:** światło skrzydeł okiennych wypełnione taflami szkła gładkiego; skrzydła zewnętrzne w podślemieniu podzielone dodatkowo na trzy mniejsze pola pojedynczymi szczelinami poziomymi;

**Okucia:** okucia łączące – haki do obokni; zawiasy czopowe wpuszczane; narożniki okienne; okucia zamykające – zakrętki wpuszczane; zasuwica z zakrętką wpuszczaną (SW); zamykacz; okucia uchwytowe – klameczki symetryczne i niesymetryczne; okucia zabezpieczające – odboje.

**Konstrukcja:** okno skrzynkowe jednokrosnowe, zamknięte od góry prosto; dwudzielne, jednopoziomowe, dwukwaterowe, dwuskrzydłowe; ze słupkiem; skrzydła okienne przylgowe; rozwierane do wnętrza;

**Oszklenie:** światło skrzydeł okiennych wypełnione taflami szkła gładkiego; skrzydła zewnętrzne podzielone dwiema pojedynczymi szczelinami poziomymi na trzy mniejsze pola;

**Okucia:** okucia łączące – haki do obokni; zawiasy czopowe wpuszczane; narożniki okienne; okucia zamykające – zakrętki dźwigniowe; okucia zabezpieczające – odboje.

**Konstrukcja:** okno skrzynkowe jednokrosnowe, zamknięte od góry prosto; trójdzielne, jednopoziomowe, trójkwaterowe, trójskrzydłowe; ze słupkami; skrzydła okienne przylgowe; rozwierane do wnętrza;

**Oszklenie:** światło skrzydeł okiennych wypełnione taflami szkła gładkiego; skrzydła zewnętrzne podzielone dwiema pojedynczymi szczelinami poziomymi na trzy mniejsze pola;

**Okucia:** okucia łączące – haki do obokni; zawiasy czopowe wpuszczane; narożniki okienne; okucia zamykające – zakrętki dźwigniowe; okucia zabezpieczające – odboje.

**Konstrukcja:** okno skrzynkowe jednokrosnowe, zamknięte od góry łukiem pełnym; trójdzielne, dwupoziomowe, sześciokwaterowe, sześcioskrzydłowe; z podwójnym krzyżem okiennym, o słupkach i ślemieniu przenikających się w jednej płaszczyźnie, przez zastosowanie „kostek”; skrzydła okienne przylgowe; w podślemieniu rozwierane do wnętrza; w nadślemieniu: środkowe – uchylne do wnętrza; prawe i lewe – rozwierane do wnętrza, zawieszone na słupku;

**Oszklenie:** światło skrzydeł okiennych wypełnione taflami szkła gładkiego



**Okucia:** okucia łączące – haki do obokni; zawiasy czopowe wpuszczane; narożniki okienne; okucia zamykające – zakrętki wpuszczane; zamykacz; okucia uchwytowe – klameczki niesymetryczne; okucia zabezpieczające – odboje.<sup>1</sup>

## V. STAN ZACHOWANIA I PRZYCZYNY ZNISZCZEŃ

Okna są wielokrotnie przemalowane. Liczne warstwy wymalowań są spękanе. Oryginalne klamki są niekompletne. Kitowanie szklenia okien uległo wykruszeniu. Niektóre okna są wypaczone.

## VI. METODYKA BADAŃ

Badania warstw malarskich miały na celu ustalenie pierwotnego wymalowania stolarki okiennej budynku. Pierwszym krokiem badawczym było wykonanie odkrywek sondażowych, dzięki którym wytypowane zostały miejsca przeznaczone do dalszych analiz stratygraficznych. Pozwoliły one również na orientacyjne określenie stanu zachowania i charakter pierwotnej dekoracji. W celu ustalenia dokładnej stratygrafii z powyższych miejsc pobrano próbki, z których następnie wykonano naszlify.<sup>2</sup> Przekroje poprzeczne poddano obserwacji mikroskopowej w powiększeniu 100 i 200x, a następnie sfotografowano.<sup>3</sup> Na fotografiach oznaczono warstwy.

Wykonano dokumentację fotograficzną i opisową przeprowadzonych badań. Miejsca wykonania odkrywek zaznaczono na fotografiach. Stratygrafię warstw pobranych próbek zestawiono w tabelach.

---

<sup>1</sup> Opisy wykonała mgr Ewa Bożejewicz.

<sup>2</sup> Próbki zatapiano w żywicy *Duracryl O* (producent Spofa Dental-Praha).

<sup>3</sup> Fotografie przekrojów w świetle VIS oraz interpretację wyników badań wykonała autorka niniejszego opracowania (zdjęcia wykonano przy użyciu aparatu cyfrowego Nikon D-70). Badania wykonano przy użyciu mikroskopu Optiphot 2 (powiększenia 100 i 200 x).

## BADANIA STOLARKI OKIENNEJ BUDYNKU

## WYNIKI BADAŃ

Widok okna z zaznaczeniem miejsca wykonania badań.



Widok odkrywki O1. Widoczne wymalowanie w kolorze ecru wg NCS-u S 1005-Y20R.

Widok przekroju nr 1 z odkrywki O1.

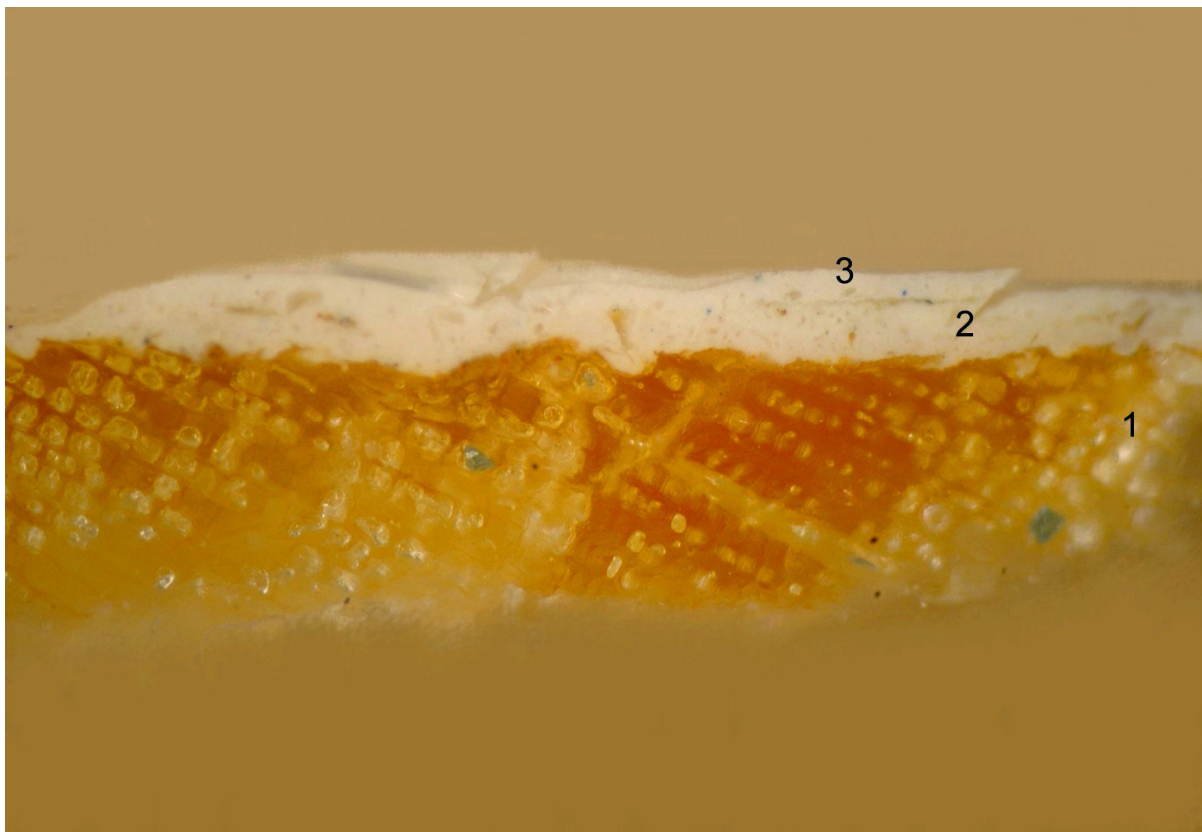


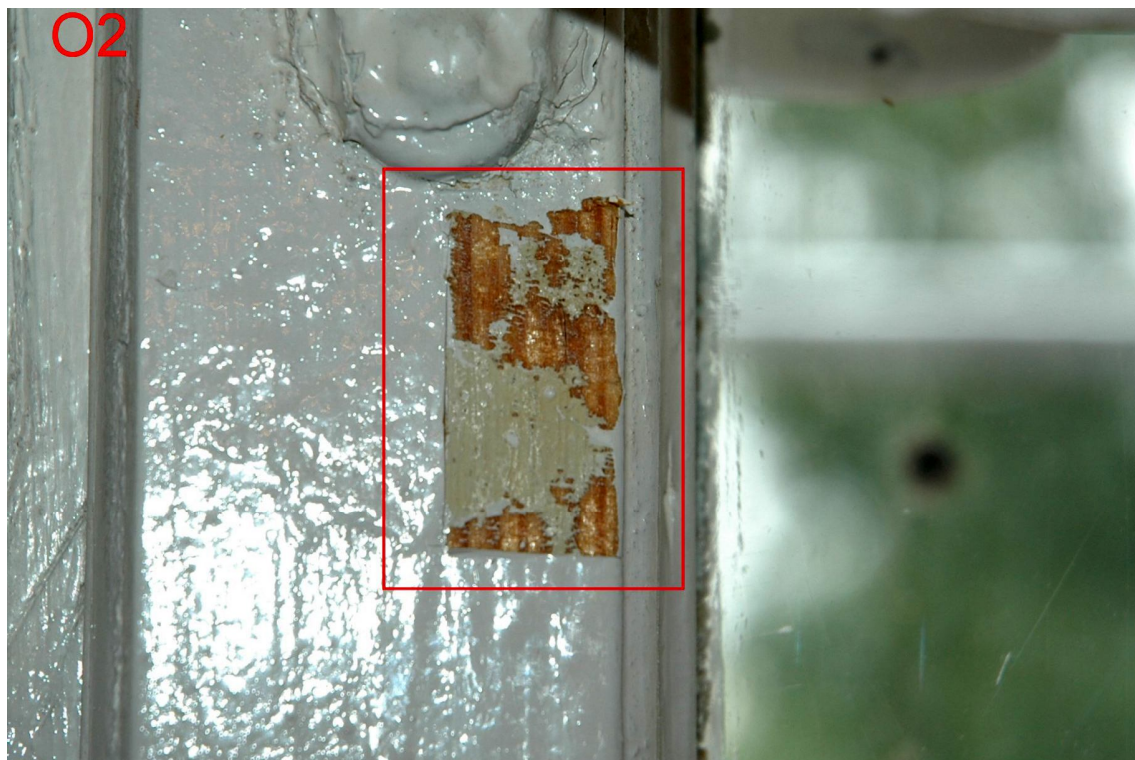
Tabela 1. Przekrój poprzeczny próbki nr 1 z odkrywki O1.

Nr warstwy	Faza chronologiczna	Datowanie	Charakterystyka warstwy	Kolor
1	I	1912 r.	Drewno	Beżowy
2	II		Oryginalne wymalowanie	Ecru
3	III	XX w.	Warstwa wtórna	Biały

Pierwszą warstwą barwną na drewnie jest warstwa w kolorze ecru wg NCS-u S 1005-Y20R.



Widok okna z zaznaczeniem miejsca wykonania badań.



Widok odkrywki O2. Widoczne wymalowanie w kolorze ecru wg NCS-u S 1005-Y20R.

Widok przekroju nr 1 z odkrywki O2.

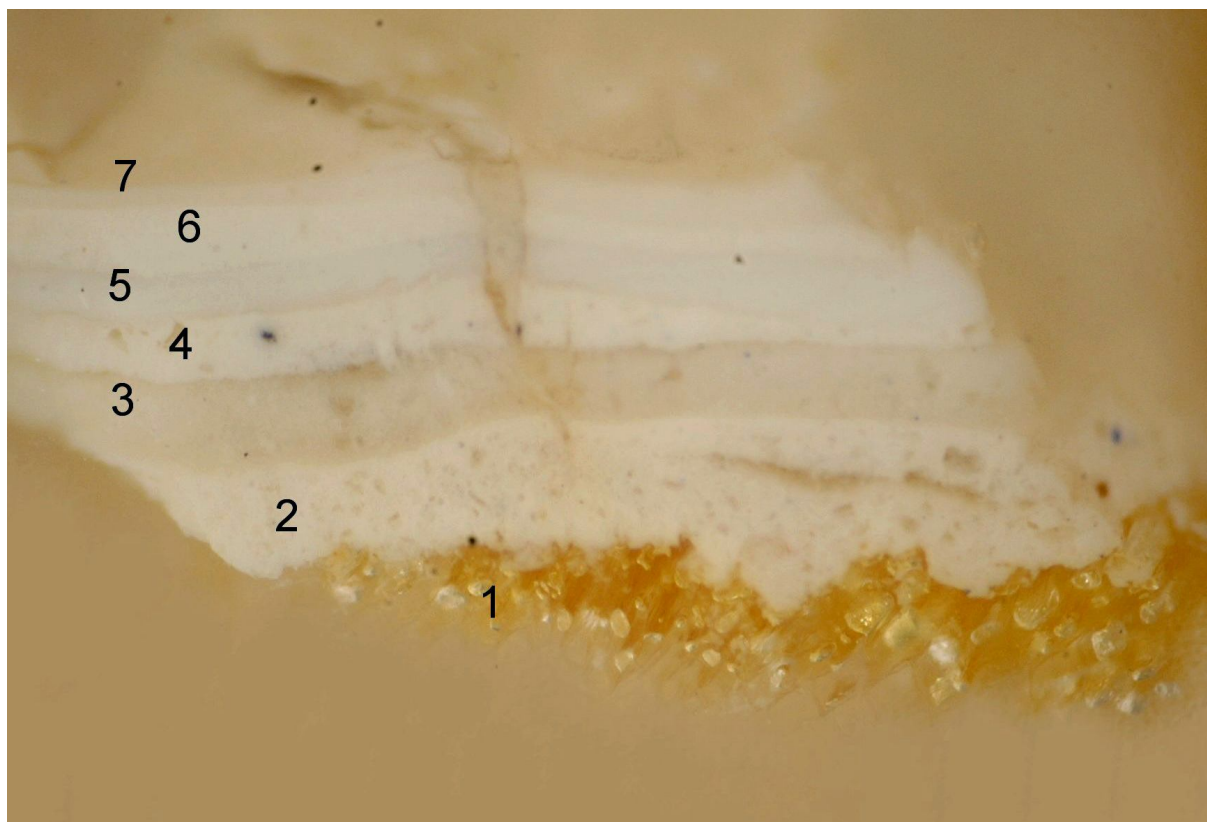


Tabela 2. Przekrój poprzeczny próbki nr 1 z odkrywki O2.

Nr warstwy	Faza chronologiczna	Datowanie	Charakterystyka warstwy	Kolor
1	I	1912 r.	Drewno	Beżowy
2	II		Oryginalne wymalowanie	Ecru
3	III	XX w.	Warstwy wtórne	Biały
4	IV			
5	V			
6	VI			
7	VII			

Pierwszą warstwą barwną na drewnie jest warstwa w kolorze ecru wg NCS-u S 1005-Y20R.



Widok okna z zaznaczeniem miejsca wykonania badań.



Widok odkrywki 102. Widoczne wymalowanie w kolorze ecru wg NCS-u S 1005-Y20R.

Widok przekroju nr 1 z odkrywki 1O2.

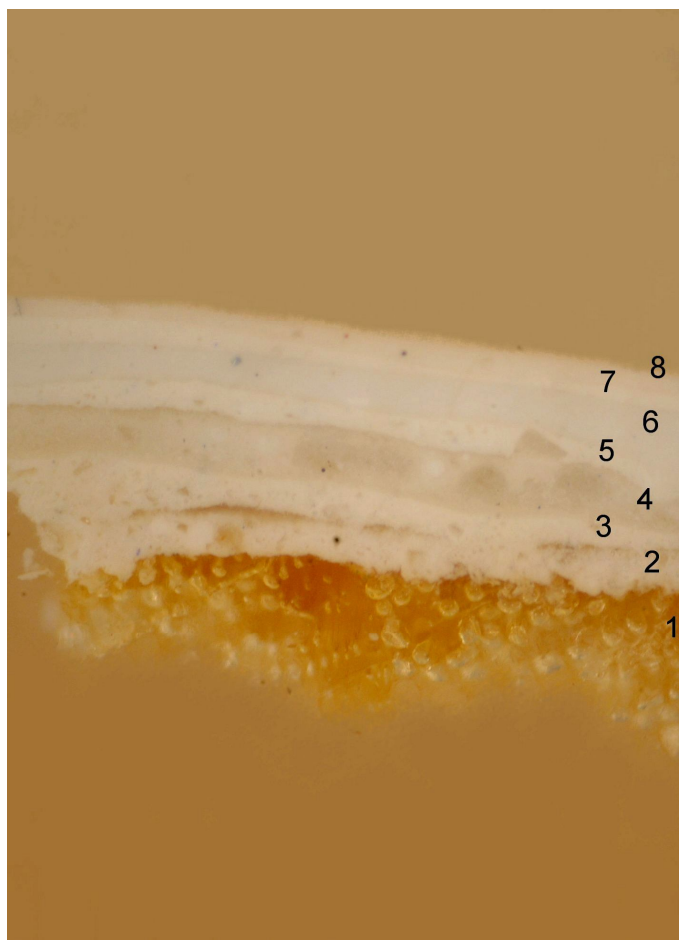


Tabela 3. Przekrój poprzeczny próbki nr 1 z odkrywki 1O2.

Nr warstwy	Faza chronologiczna	Datowanie	Charakterystyka warstwy	Kolor
1	I	1912 r.	Drewno	Beżowy
2	II		Oryginalne wymalowanie	Ecru
3	III	XX w.	Warstwy wtórne	Biały
4	IV			
5	V			
6	VI			
7	VII			
8	VIII			

Pierwszą warstwą barwną na drewnie jest warstwa w kolorze ecru wg NCS-u S 1005-Y20R.



Widok okna z zaznaczeniem miejsca wykonania badań.



Widok odkrywki 202. Widoczne wymalowanie w kolorze ecru wg NCS-u S 1005-Y20R.

Widok przekroju nr 1 z odkrywki 2O2.

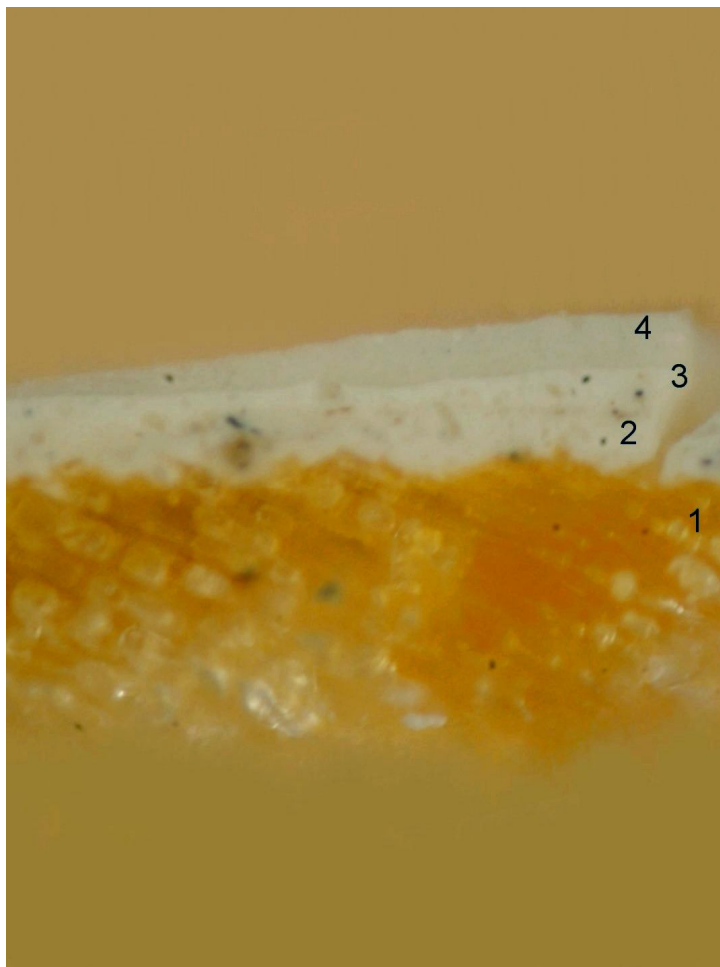


Tabela 4. Przekrój poprzeczny próbki nr 1 z odkrywki 2O2.

Nr warstwy	Faza chronologiczna	Datowanie	Charakterystyka warstwy	Kolor
1	I	1912 r.	Drewno	Beżowy
2	II		Oryginalne wymalowanie	Ecru
3	III	XX w.	Warstwy wtórne	Biały
4	IV			

Pierwszą warstwą barwną na drewnie jest warstwa w kolorze ecru wg NCS-u S 1005-Y20R.



Widok okna z zaznaczeniem miejsca wykonania badań.



Widok odkrywki 103. Widoczne wymalowanie w kolorze ecru wg NCS-u S 1005-Y20R.

Widok przekroju nr 1 z odkrywki 1O3.

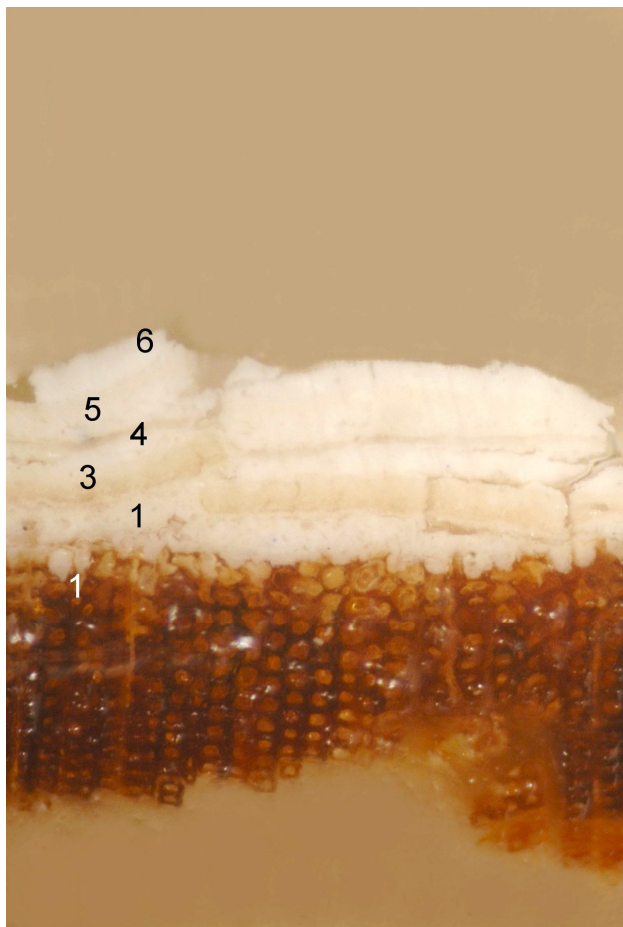
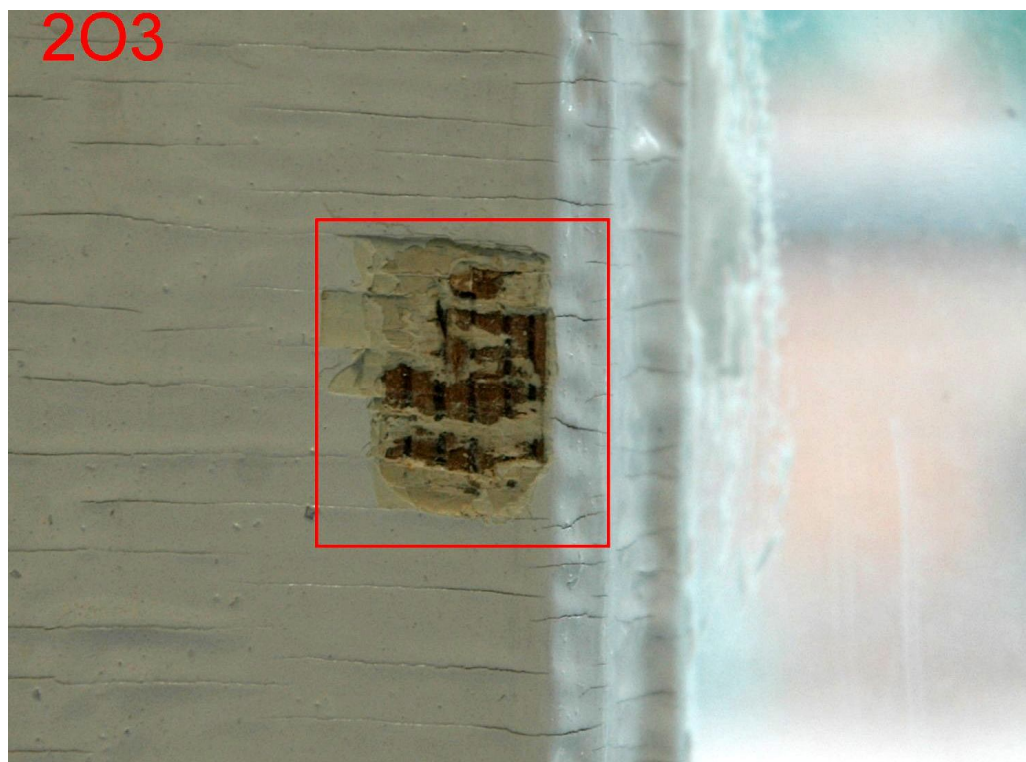


Tabela 5. Przekrój poprzeczny próbki nr 1 z odkrywki 1O3.

Nr warstwy	Faza chronologiczna	Datowanie	Charakterystyka warstwy	Kolor
1	I	1912 r.	Drewno	Beżowy
2	II		Oryginalne wymalowanie	Ecru
3	III	XX w.	Warstwy wtórne	Biały
4	IV			
5	V			
6	VI			

Pierwszą warstwą barwną na drewnie jest warstwa w kolorze ecru wg NCS-u S 1005-Y20R.

Widok okna z zaznaczeniem miejsca wykonania badań.



Widok odkrywki 203. Widoczne wymalowanie w kolorze ecru wg NCS-u S 1005-Y20R.



Widok przekroju nr 1 z odkrywki 2O3.

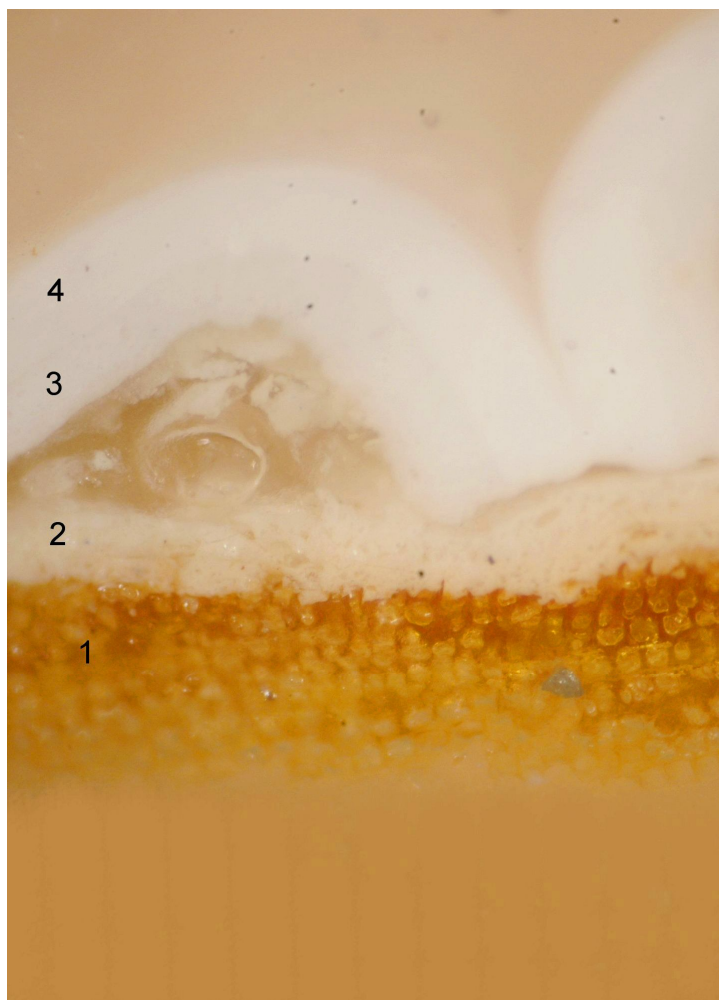
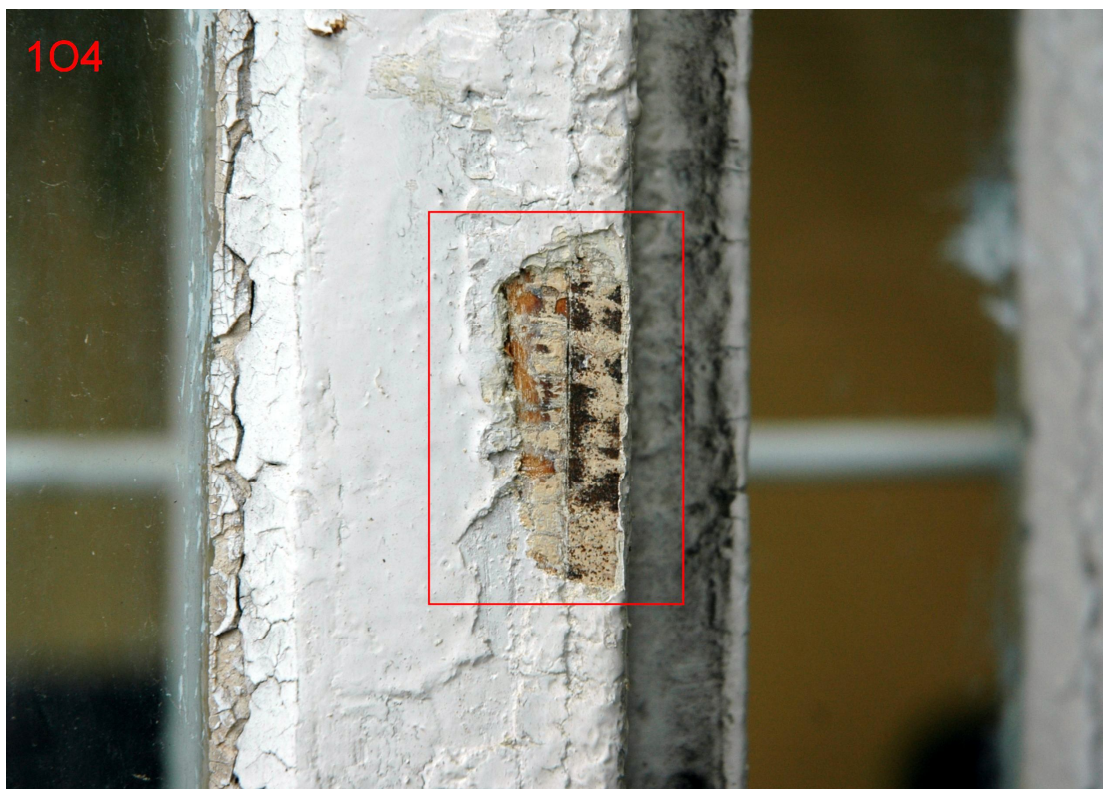


Tabela 6. Przekrój poprzeczny próbki nr 1 z odkrywki 2O3.

Nr warstwy	Faza chronologiczna	Datowanie	Charakterystyka warstwy	Kolor
1	I	1912 r.	Drewno	Beżowy
2	II		Oryginalne wymalowanie	Ecru
3	III	XX w.	Warstwy wtórne	Biały
4	IV			

Pierwszą warstwą barwną na drewnie jest warstwa w kolorze ecru wg NCS-u S 1005-Y20R.

Widok okna z zaznaczeniem miejsca wykonania badań.



Widok odkrywki 104. Widoczne wymalowanie w kolorze ecru wg NCS-u S 1005-Y20R.

Widok przekroju nr 1 z odkrywki 1O4.

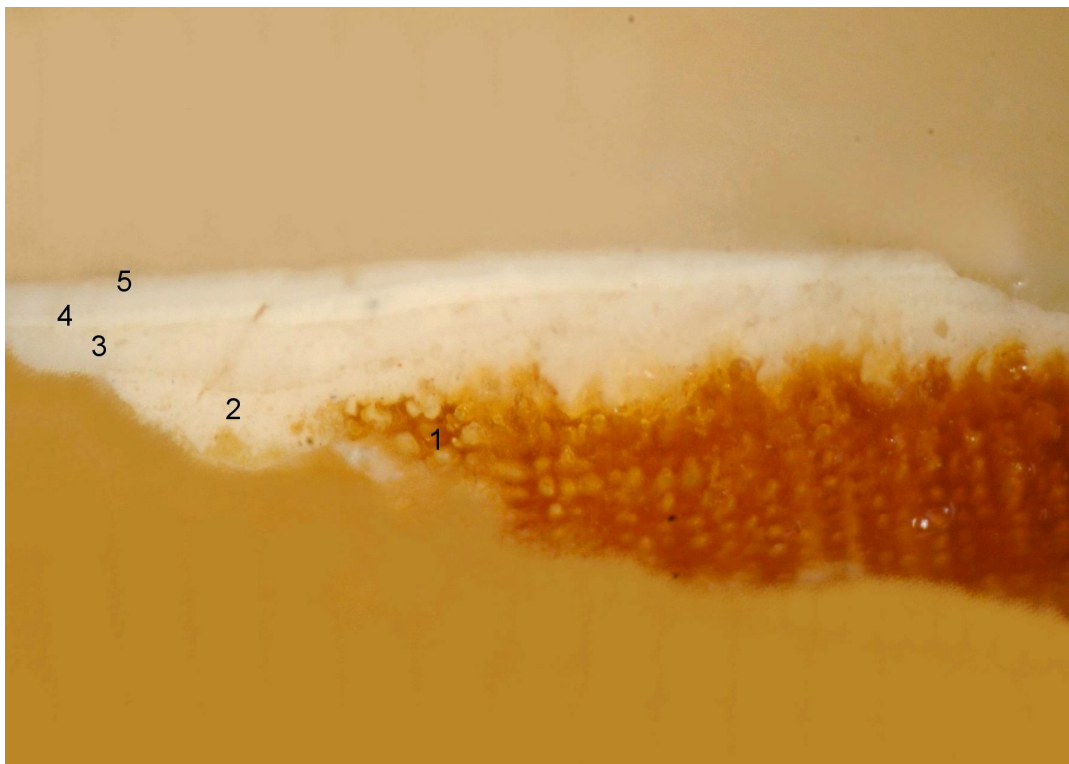


Tabela 7. Przekrój poprzeczny próbki nr 1 z odkrywki 1O4.

Nr warstwy	Faza chronologiczna	Datowanie	Charakterystyka warstwy	Kolor
1	I	1912 r.	Drewno	Beżowy
2	II		Oryginalne wymalowanie	Ecre
3	III	XX w.	Warstwy wtórne	Biały
4	IV			
5	V			

Pierwszą warstwą barwną na drewnie jest warstwa w kolorze ecru wg NCS-u S 1005-Y20R.



Widok okna z zaznaczeniem miejsca wykonania badań.



Widok odkrywki 204. Widoczne wymalowanie w kolorze ecru wg NCS-u S 1005-Y20R.

Widok przekroju nr 1 z odkrywki 2O4.

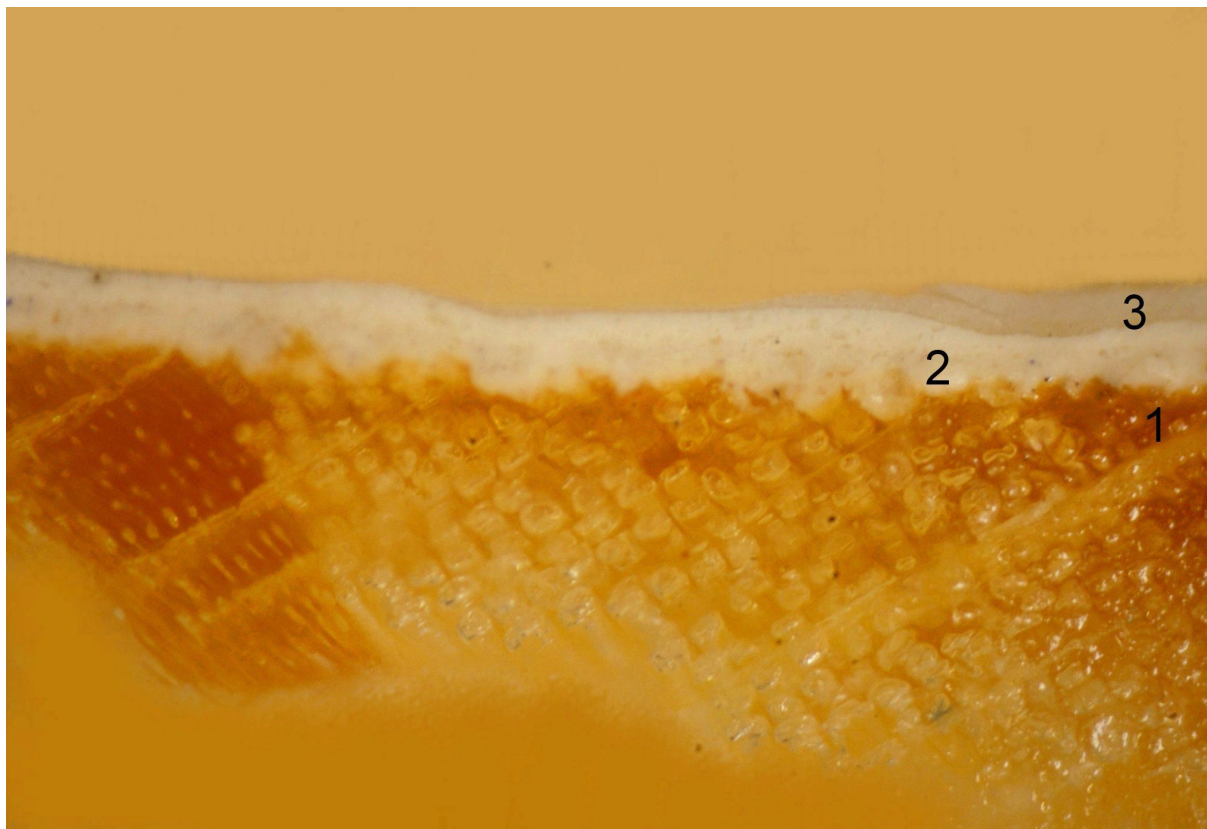


Tabela 8. Przekrój poprzeczny próbki nr 1 z odkrywki 2O4.

Nr warstwy	Faza chronologiczna	Datowanie	Charakterystyka warstwy	Kolor
1	I	1912 r.	Drewno	Beżowy
2	II		Oryginalne wymalowanie	Ecru
3	III	XX w.	Warstwa wtórna	Biały

Pierwszą warstwą barwną na drewnie jest warstwa w kolorze ecru wg NCS-u S 1005-Y20R.



Widok okna z zaznaczeniem miejsca wykonania badań.



Widok odkrywki 105. Widoczne wymalowanie w kolorze ecru wg NCS-u S 1005-Y20R.

Widok okna z zaznaczeniem miejsca wykonania badań.



Widok odkrywki 205. Widoczne wymalowanie w kolorze ecru wg NCS-u S 1005-Y20R.



Widok okna z zaznaczeniem miejsca wykonania badań.



Widok odkrywki 106. Widoczne wymalowanie w kolorze ecru wg NCS-u S 1005-Y20R.



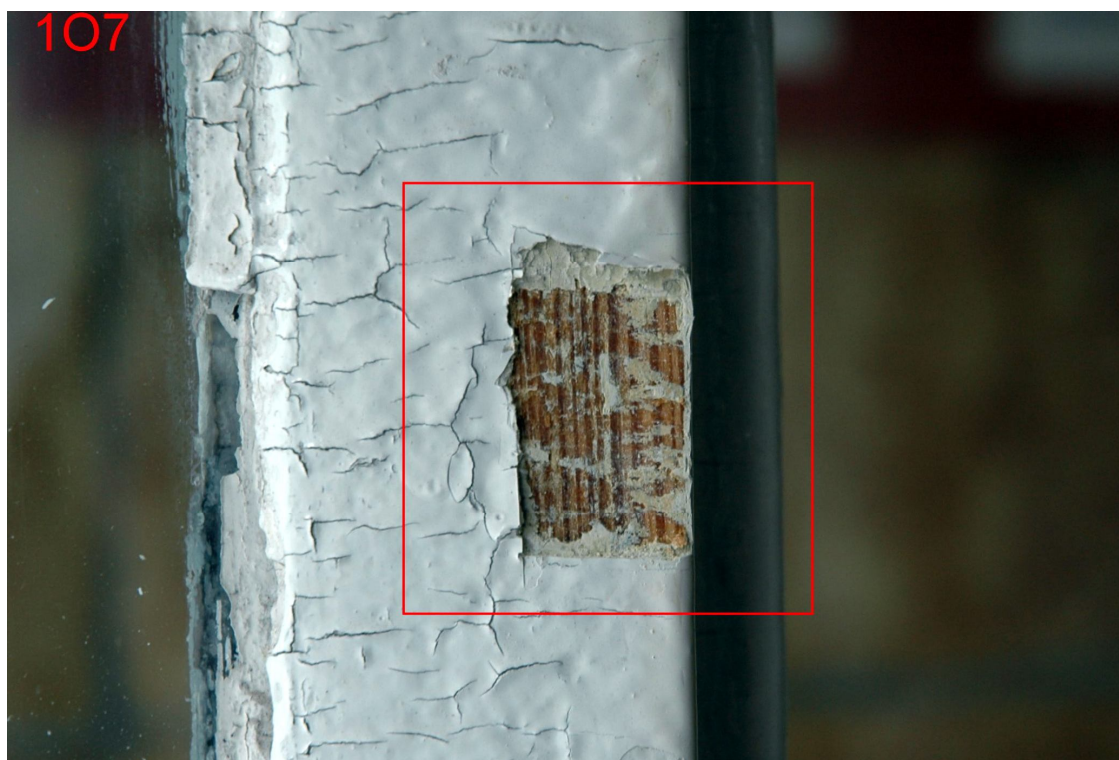
Widok okna z zaznaczeniem miejsca wykonania badań.



Widok odkrywki 206. Widoczne wymalowanie w kolorze ecru wg NCS-u S 1005-Y20R.



Widok okna z zaznaczeniem miejsca wykonania badań.



Widok odkrywki 107. Widoczne wymalowanie w kolorze ecru wg NCS-u S 1005-Y20R.

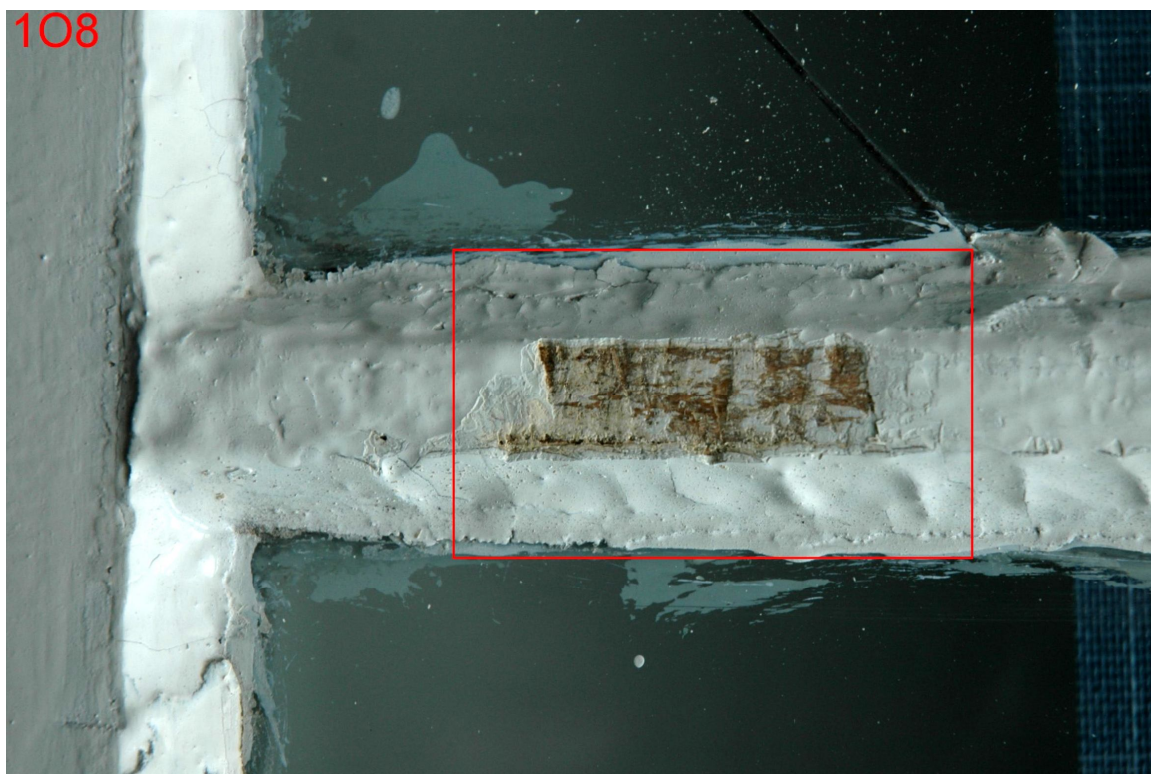
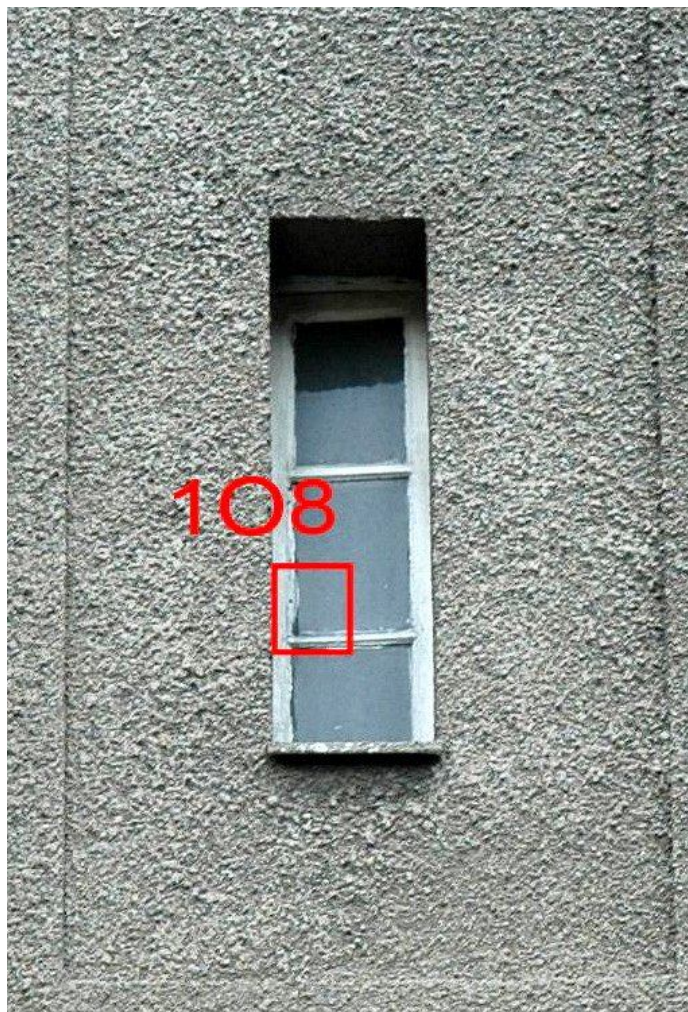
Widok okna z zaznaczeniem miejsca wykonania badań.



Widok odkrywki 207. Widoczne wymalowanie w kolorze ecru wg NCS-u S 1005-Y20R.



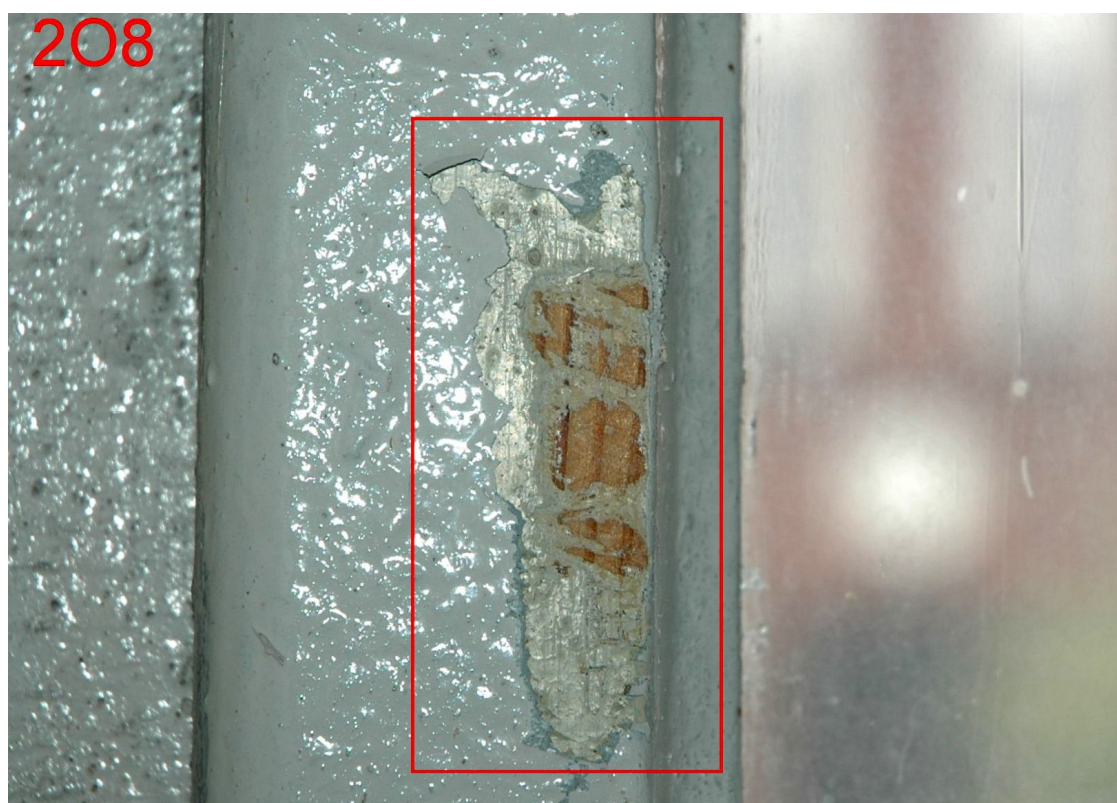
Widok okna z zaznaczeniem miejsca wykonania badań.



Widok odkrywki 108. Widoczne wymalowanie w kolorze ecru wg NCS-u S 1005-Y20R.

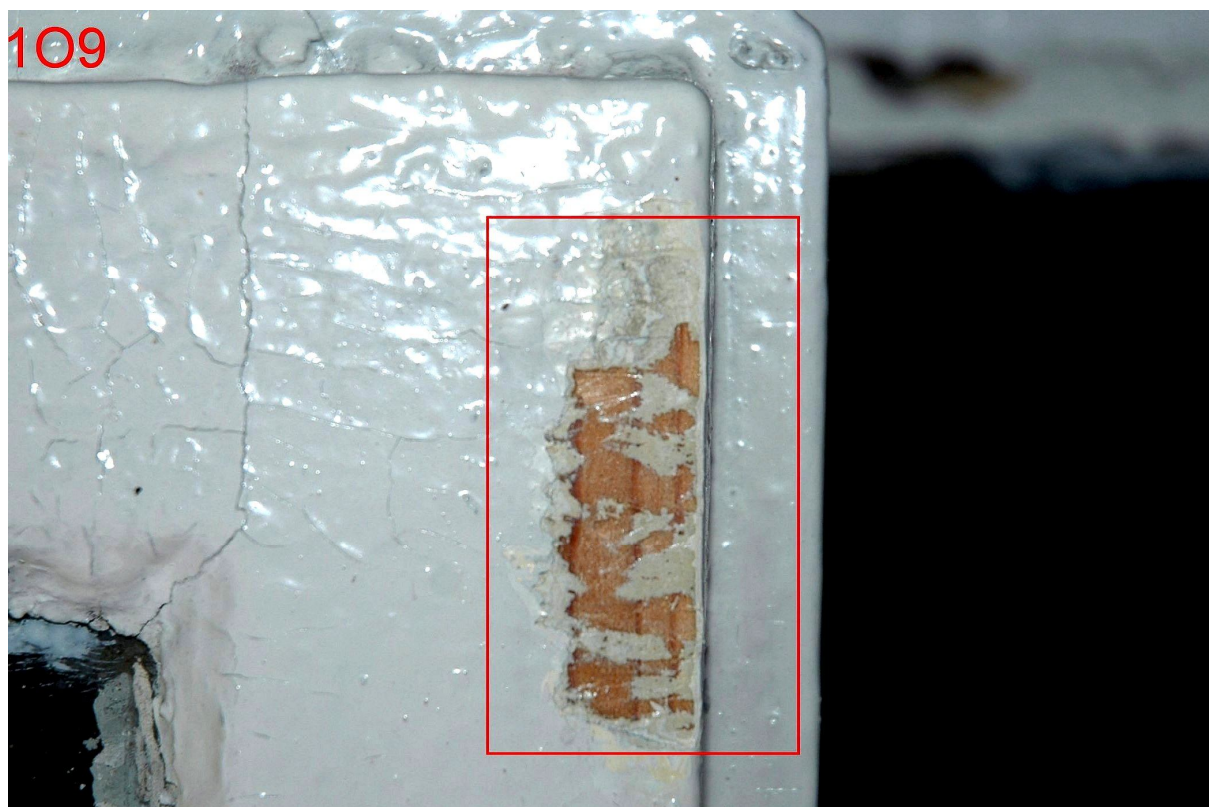


Widok okna z zaznaczeniem miejsca wykonania badań.



Widok odkrywki 208. Widoczne wymalowanie w kolorze ecru wg NCS-u S 1005-Y20R.

Widok okna z zaznaczeniem miejsca wykonania badań.



Widok odkrywki 109. Widoczne wymalowanie w kolorze ecru wg NCS-u S 1005-Y20R.



Widok okna z zaznaczeniem miejsca wykonania badań.



Widok odkrywki 209. Widoczne wymalowanie w kolorze ecru wg NCS-u S 1005-Y20R.

Widok okna z zaznaczeniem miejsca wykonania badań.



Widok odkrywki 1010. Widoczne wymalowanie w kolorze ecru wg NCS-u S 1005-Y20R.



Widok okna z zaznaczeniem miejsca wykonania badań.



Widok odkrywki 2010. Widoczne wymalowanie w kolorze ecru wg NCS-u S 1005-Y20R.



Widok okna z zaznaczeniem miejsca wykonania badań.



Widok odkrywki 1011. Widoczne wymalowanie w kolorze ecru wg NCS-u S 1005-Y20R.



Widok odkrywki 2011. Widoczne wymalowanie w kolorze ecru wg NCS-u S 1005-Y20R.



Widok okna z zaznaczeniem miejsca wykonania badań.



Widok odkrywki 1O12. Widoczne wymalowanie w kolorze ecru wg NCS-u S 1005-Y20R.



## **WNIOSKI**

Przeprowadzone badania wykazały, że **okna** od wewnątrz i od zewnątrz wymalowane były w **kolorze ecru wg NCS-u S 1005-Y20R**.

Zaleca się powrót do zidentyfikowanej kolorystyki.